

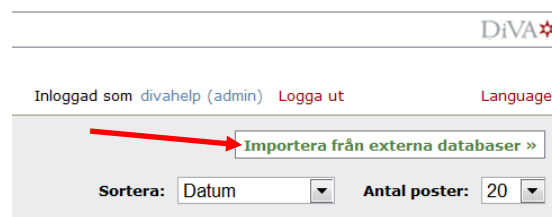
Importera referenser till DiVA

2012-04-23

Du kan importera referenser från många olika databaser och referenshanteringsprogram till DiVA. Följande referensformat kan användas: PubMed XML, ISI, EndNote XML, Endnote Referer Format, MODS v.3, BibTex, BibLatex och RIS.

Gör så här

1. Sök referenserna i en databas (t.ex. PubMed, Inspec, Scopus, Libris) eller ett referenshanteringsprogram (t.ex. EndNote) och spara dem som en fil på din dator.
→ Se instruktioner nedan i avsnittet *Olika alternativ för att importera*
2. Logga in i DiVA <http://hv.diva-portal.org/login> med ditt användarnamn och lösenord och välj *Importera uppgifter om publikation*.
3. Klicka på knappen *Importera från externa databaser*.



4. Välj format, ladda upp och importera din sparade fil med referenser. Från PubMed kan du också importera en enskild referens genom att ange ett PubMedID (PMID).



Den eller de referenser som du har importerat visas under *Lista importerade uppgifter*.

Importerera uppgifter

Inloggad som divahelp (admin) Logga ut Språk

← Tillbaka Importera från externa databaser >

Lista importerade uppgifter: ? Sortera: Datum Antal poster: 20

1 - 3 av 3

Korsgren, Olle / Improving islet transplantation: a road map for a widespread application for the cure of persons with type I diabetes / 2009 / Artikel i tidskrift / 2010-04-28 x

Nyblom, K / Apoptotic, Regenerative, And Immune-Related Signaling in Human Islets from Type 2 Diabetes Individuals / 2009 / Artikel i tidskrift / 2010-04-28 x

Ahlsson, F / Gestational diabetes and offspring body disproportion / 2010 / Artikel i tidskrift / 2010-04-28 (Dubblett. En post med samma identifikator fanns redan registrerad i DiVA när importen skedde.) x

1 - 3 av 3

← Tillbaka

radera en referens från listan

→ Texten "Dubblett..." bakom en referens betyder att en publikation med samma DOI, ISI-id eller PubMed-id redan finns i DiVA. Klicka på referensen om du vill redigera eller komplettera befintliga uppgifter.

5. Klicka på varje referens för att komplettera uppgifterna med **organisationstillhörighet och utskrivet förnamn för alla författare från Högskolan Väst**, samt eventuellt ytterligare uppgifter se instruktioner på hur du registrerar i DiVA. Fortsätt till steget *Granska/Publicera* och klicka på *Skicka in* för att publicera referensen i DiVA. Referenser med bifogad fulltext eller annan bilaga granskas av en bibliotekarie innan de publiceras i DiVA.

Referenser som du har importerat till DiVA men ännu inte kompletterat med uppgifter och skickat in finns kvar under *Lista importerade uppgifter* nästa gång du loggar in.

Olika alternativ för att importera

(klicka på en rubrik för att hoppa till avsnittet)

- A. Importera enskild referens från PubMed
- B. Importera fil med flera referenser från PubMed
- C. Importera fil med flera referenser från ISI
- D. Importera fil med flera referenser från EndNote
- E. Importera fil med flera referenser från många andra databaser (t.ex. Scopus, Libris, ...)

A. Importera enskild referens från PubMed

Fyll i publikationens PubMedID (PMID) och klicka på *Importera*.

Importera uppgifter

Importera uppgifter om publikation ?

PubMedID:
14695825

Importera

Välj typ:
PubMed

Publikationens PMID hittar du i PubMed:

J Med Chem. 2004 Jan 1;47(1):110-22.
PMID: 14695825 PubMed - indexed for MEDLINE]
[Related Articles](#)

B. Importera fil med flera referenser från PubMed

Gör en sökning i PubMed och markera i träfflistan vilka referenser som du vill importera. Välj *File* och *XML* under *Send to* och spara filen på din dator.

Display Settings: Summary, 20 per page, Sorted by Recently Added

Send to: Filter your results

Results: 1 to 20 of 340149 Selected: 4

1. [Diabetes-related changes in auditory brainstem responses.](#)
Konrad-Martin D, Austin DF, Griest S, McMillan GP, McDermott D, Fausti S.
Laryngoscope. 2009 Nov 10. [Epub ahead of print]
PMID: 19904812 [PubMed - as supplied by publisher]
[Related articles](#)

2. [Highly Active State of Autoimmune Pancreatitis With Mikulicz Disease.](#)
Kubota K, Wada T, Kato S, Mozaki Y, Yoneda M, Fujita K, Takahashi H, Inamori T, Kirikoshi H, Saito S, Inayama Y, Nakajima A.
Pancreas. 2009 Nov 9. [Epub ahead of print]
PMID: 19904224 [PubMed - as supplied by publisher]
[Related articles](#)

Choose Destination

File Clipboard

Collections E-mail

Order

Download 4 items.

Format
XML

Sort by
Recently Added

Create File

I DiVA väljer du *PubMed XML* under *Välj format*. Klicka på *Bläddra* för att hitta filen på din dator och ladda upp den. Filen heter *pubmed_result.txt* om du inte har ändrat till ett annat namn. Klicka sedan på *Importera*.

Importera uppgifter

Importera uppgifter om publikation ?

PubMedID: Importera

Välj format:
PubMed XML

Ladda upp fil:
 Bläddra...

Importera Avbryt

C. Importera fil med flera referenser från ISI

Gör en sökning i ISI Web of Science och markera i träfflistan vilka referenser du vill importera. Gå till *Output Records* (längst ner på sidan), välj *Full Record* och klicka på *Save* för att spara filen på din dator.

20. Title: [Four-dimensional Yang-Mills theory, gauge invariant mass and fluctuating three-branes](#)
Author(s): Niemi, A.J., Slizovskiy, S.
Source: *Journal of Physics A: Mathematical and Theoretical* Volume: 43 Issue: 42 Pages: 425402 (11 pp.)
Published: 22 October 2010

Results: 9 575 Show 10 per page Page 2 of 958 Go Sort by: Latest Date

Output Records

Step 1:
 Selected Records on page
 All records on page
 Records to

Step 2:
 Authors, Title, Source
 plus Abstract
 Full Record

Step 3: [\[How do I export to bibliographic management software?\]](#)
[Print](#) [E-mail](#) [Add to Marked List](#) [Save to EndNote Web](#)
[Save to EndNote, RefMan, ProCite](#)
[Save to other Reference Software](#) Save

I DiVA väljer du *ISI* under *Välj format*. Klicka på *Bläddra* för att hitta filen på din dator och ladda upp den. Filen heter *savedrecs.txt* om du inte har ändrat till ett annat namn. Klicka sedan på *Importera*.

Importera uppgifter

Importera uppgifter om publikation ?

PubMedID: Importera

Välj format:
ISI

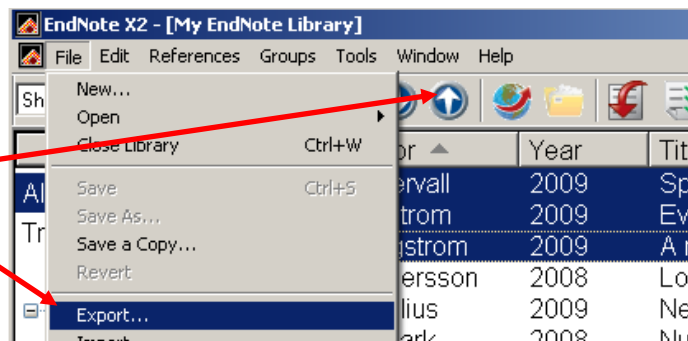
Ladda upp fil:
 Bläddra...

Importera Avbryt

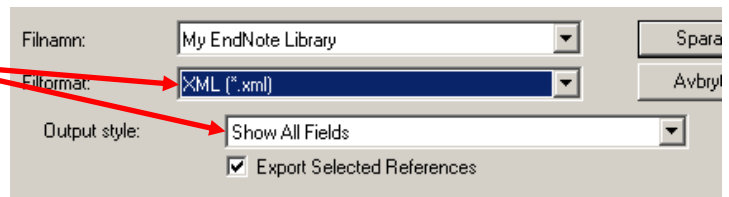
D. Importera fil med flera referenser från EndNote

Öppna EndNote och markera alla referenser du vill importera.

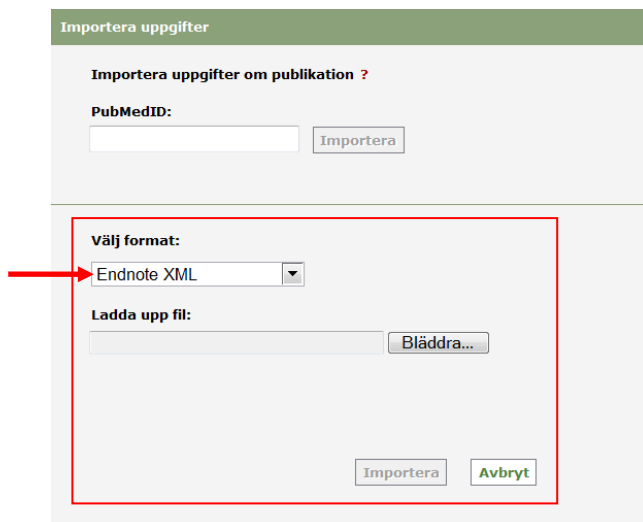
Välj *File > Export...* eller klicka på Exportknappen.



Välj *Filformat = XML* och *Output style = Show all fields*. Spara filen på din dator.



I DiVA väljer du *Endnote XML* under *Välj format*. Klicka på *Bläddra* för att hitta filen på din dator och ladda upp den. Filen heter *My EndNote Library.txt* om du inte har ändrat till ett annat namn. Klicka sedan på *Importera*.



E. Importera fil med flera referenser från många andra databaser (t.ex. Scopus, Libris, ...)

Du kan importera referenser från många andra databaser och referenshanteringsprogram till DiVA genom att importera dem i något av formaten BibTex, BibLatex, RIS, Endnote Referer eller MODS. BibTex är ett vanligt referensformat som många databaser erbjuder.

Var noga med att ange rätt referensformat under *Välj format* när du laddar upp filen i DiVA.